

WEAR PROTECTION FOR A LONG RUN

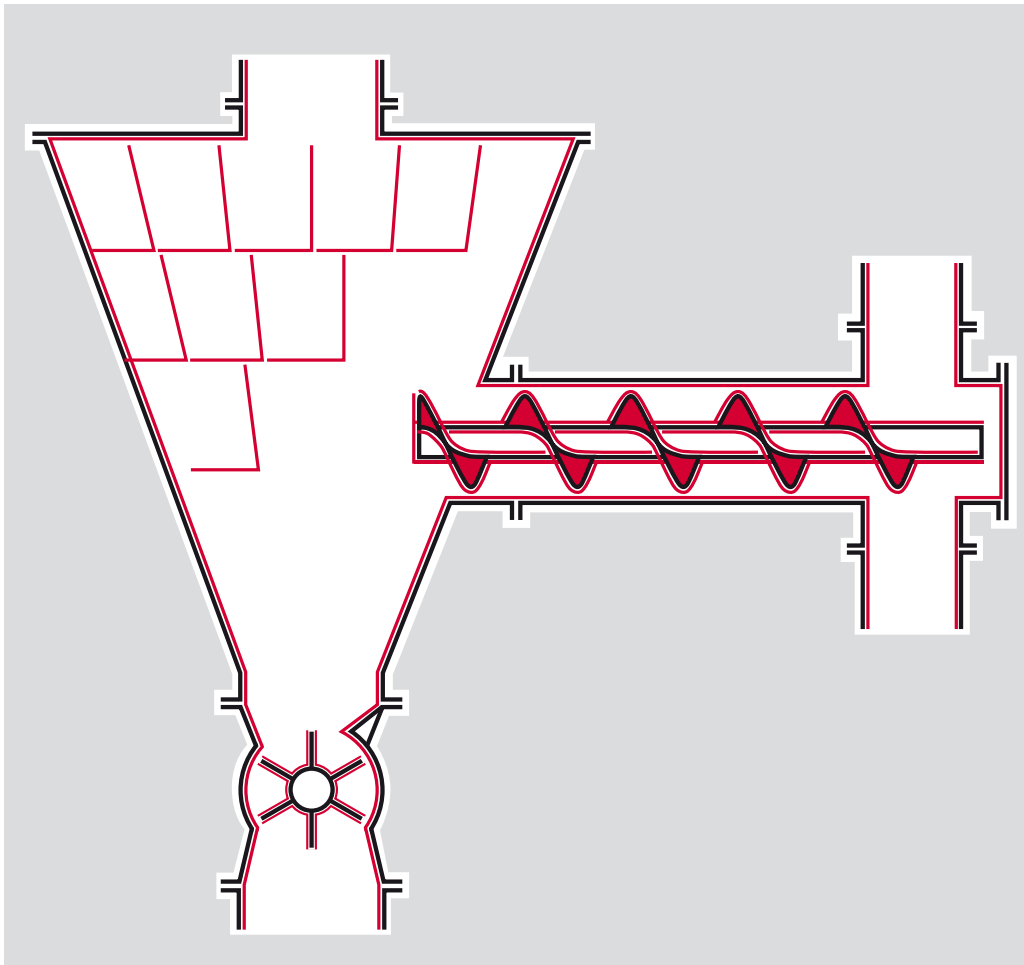


EIPA
Eisen
Palmen
GmbH

Gegründet 1900

EIPA und die mechanische Fördertechnik für Schüttgüter

EIPA 480 - EIPA 550, Grundwerkstoff:
unlegierte, niedrig- und hochlegierte Stähle

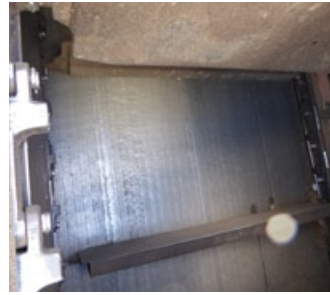


- **Schneckenflügel mit Stirnflächenpanzerung**
EIPA 480, EIPA 550, WSC 60D,
Ni WSC 60 oder M-WSC 60
- **Schneckenwellen**
Regenerierung, Optimierung,
Neufertigung
- **Schneckenförderer**
Regenerierung, Optimierung,
Neufertigung
- **Zellenradschleusen**
Regenerierung, Optimierung,
Neufertigung
- **Trogkettenförderer**
Optimierung
- **Mischer**
Boden- u. Wandauskleidung,
Mischerschaufeln
- Und vieles mehr

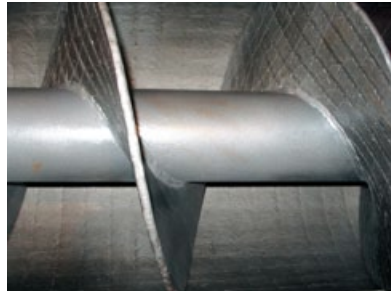
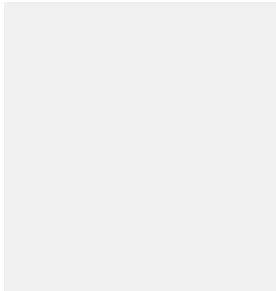




EIPA und die mechanische Fördertechnik für Schüttgüter



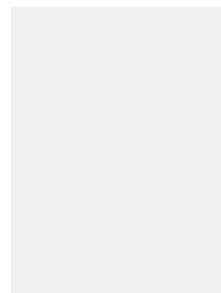
Trogkettenförderer. Optimierung



Schneckenförderer

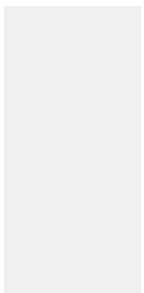


Zellenradschleusen. Regenerierung, Optimierung, Neufertigung



Schneckenwendel mit Kantenpanzerung-PTA

Schneckenrog



Schneckenwellen. Regenerierung, Optimierung, Neufertigung

FOR A LONG RUN